

So kommt dein **BAST** zu dir:

1

BAST Web-App öffnen und gewünschte Fahrt bequem buchen.

Zur Buchungseite gelangst du über www.bast-burgenland.at oder indem du den QR-Code scannst!



Start und Ziel kannst du mind. 60 Minuten vor Abfahrt in der App eingeben und anschließend die Fahrt bestätigen.

2

Buchung über Hotline 0800 500 805

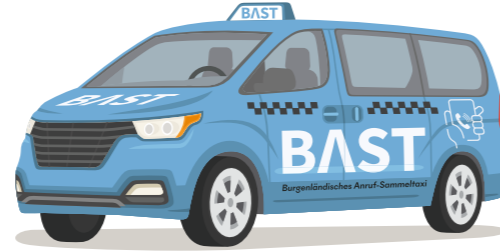
Einfach unsere Hotline anrufen und den gewünschten Haltepunkt mind. 60 Minuten vor Abfahrt bestätigen.

Bitte gehe rechtzeitig zum BAST-Haltepunkt. Der Fahrer muss sich an Fahrzeiten halten, weil er auch andere Fahrgäste mitnimmt.

3

Fahrt antreten und bequem zahlen

Am gewünschten Haltepunkt einsteigen und komfortabel zum Zielort chauffiert werden.



Das burgenländische Anruf-Sammeltaxi

Ein Service der Verkehrsbetriebe Burgenland

Das burgenländische Anruf-Sammeltaxi „BAST“ stärkt die Erreichbarkeit der teilnehmenden Gemeinden und ergänzt den bestehenden öffentlichen Verkehr (ÖV) dort, wo es notwendig ist. Bedient werden die Fahrgäste auf Abruf: Ein Anruf genügt und das BAST kommt zur gewünschten Abfahrtszeit zum abgegebenen Haltepunkt.

Fahrten sind innerhalb der Betriebszeiten von Haltepunkt zu Haltepunkt oder von und zu den öffentlichen Haltestellen möglich. Die Vermittlung eines BAST-Fahrzeuges erfolgt garantiert **innerhalb von 60 Minuten vor der gewünschten Abfahrtszeit**, wobei die genaue Abfahrtszeit bei Bestellung bekanntgegeben wird. Die Buchung des BAST ist auch mehrere Wochen im Vorhinein problemlos möglich.

In unserer Web-App „www.bast-burgenland.at“ kannst du dir deine BAST-Fahrt buchen, die aktuellen Haltepunkte deiner Gemeinde abrufen sowie etwaige Änderungen der Bedienzeiten einsehen.



QR-Code scannen und BAST buchen!



Burgenländisches Anruf-Sammeltaxi

Beförderungsbedingungen, Bedienzeiten und Bestellvorgang

des Burgenländische Anruf-Sammeltaxis

Die Bedienzeiten erstrecken sich **von Montag bis Freitag von 3:30 Uhr bis 20:30 Uhr** wobei in der Zeit zwischen **03:30 Uhr und 08:00 Uhr** sowie von **19:00 Uhr bis 20:30 Uhr** nur Haltestellen des öffentlichen Kraftfahrlinienverkehrs einer Hauptachse bedient werden. Das **VOR-Top Jugendticket** ist in der Zeit von **16:30 Uhr bis 20:30 Uhr** gültig. Aktualisierungen der Betriebszeiten und -bedingungen sind vorbehalten. Die **Mindestbeförderungslänge** für eine Fahrt beträgt **2 Kilometer**.

Es besteht die Möglichkeit auch gleich die Rückfahrt zu reservieren oder ein Abo für regelmäßige Fahrten zu buchen. Das Zusteigen ohne Anmeldung ist nicht möglich. Bitte warte an deinem gewünschten Haltepunkt bis zu 10 Minuten, sollte das BAST einmal verspätet eintreffen.

Folgende Angaben werden zur Buchung einer BAST-Fahrt benötigt:

- Name und Telefonnummer
- Start und Ziel der Fahrt
- gewünschte Abfahrtszeit
- Anzahl der Fahrgäste



Impressum
Medieninhaber & Herausgeber: Verkehrsbetriebe Burgenland GmbH, Europastraße 1, 7540 Güssing; Grundkarte: basemap.at
Irrtümer, Satz- bzw. Druckfehler und Änderungen vorbehalten.



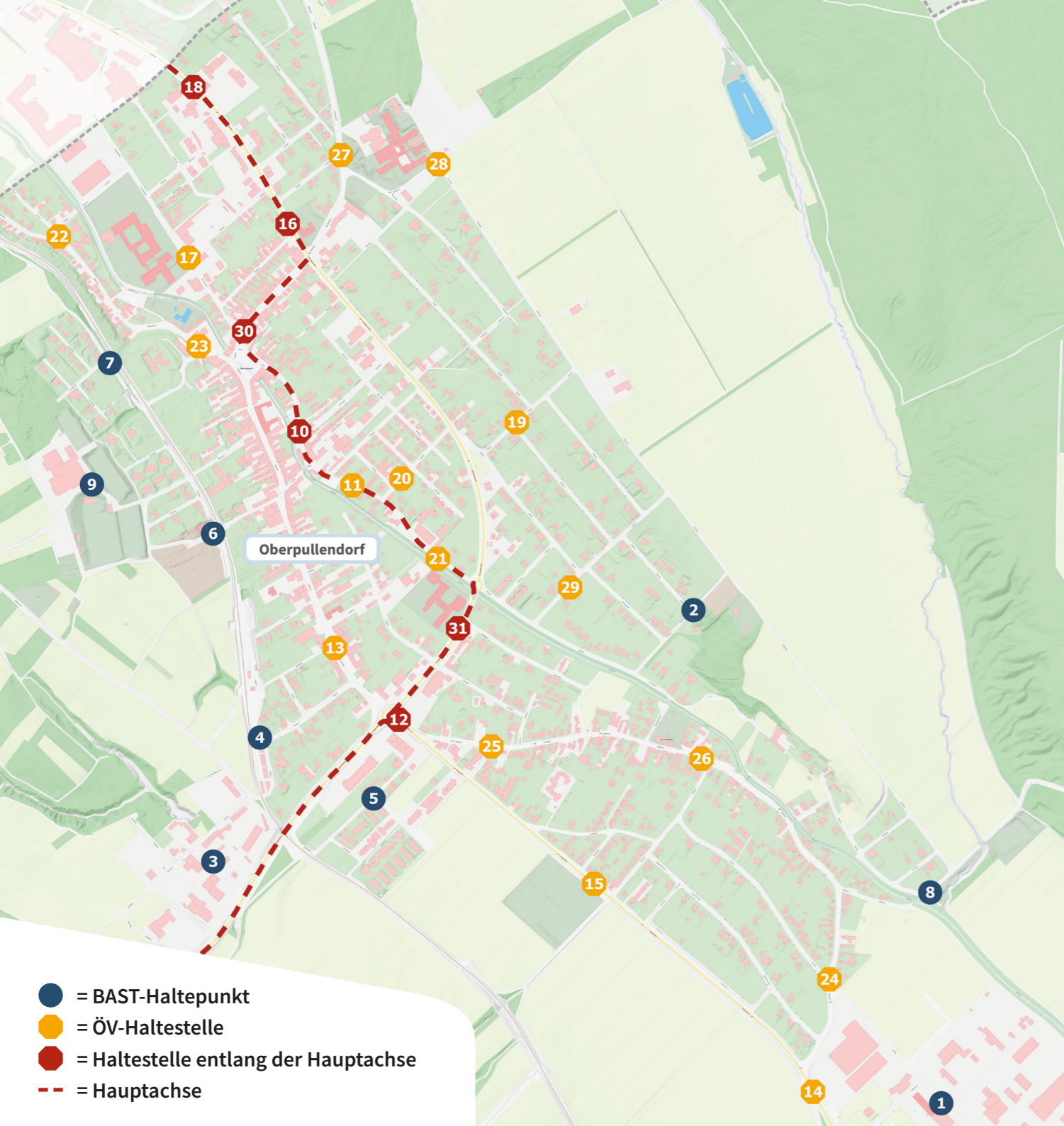
Burgenländisches Anruf-Sammeltaxi

- anrufen
- einsteigen
- sicher ankommen

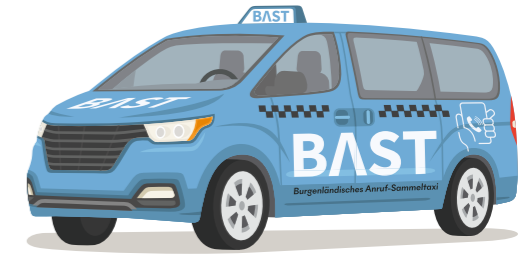
Oberpullendorf



Ein Service der Verkehrsbetriebe Burgenland



- = BAST-Haltepunkt
- = ÖV-Haltestelle
- = Haltestelle entlang der Hauptachse
- - - = Hauptachse



BAST-Haltepunkte in deiner Gemeinde:

- 1 Mitterpullendorf – Feuerwehrhaus
- 2 Mitterpullendorf – Eichenweg
- 3 Gewerberied
- 4 Bahngasse
- 5 Mitterpullendorf – Großfeldgasse
- 6 Friedhofsweg
- 7 Am Schlossberg
- 8 Mitterpullendorf – Bachgasse
- 9 Stadiongasse

Öffentliche Haltestellen in deiner Gemeinde:

- 10 Kammergasse
- 11 Augasse Mitte
- 12 Mitterpullendorf – Engelberggasse
- 13 Kirche
- 14 Mitterpullendorf – Süd
- 15 Mitterpullendorf – Kleinegasse
- 16 J.-Haydn-Schule
- 17 Gymnasiumstraße
- 18 Wiener Straße
- 19 Berggasse
- 20 Lehárgasse
- 21 Mittelschule
- 22 Mühlbachgasse
- 23 Schloßplatz
- 24 Mitterpullendorf – Rottwiese
- 25 Mitterpullendorf – Florianigasse
- 26 Mitterpullendorf – Kirche
- 27 Spitalstraße/Krankenhaus
- 28 Krankenhaus/Höhenstraße
- 29 Hotterweg
- 30 Spitalstraße/Hauptplatz
- 31 Volksschule

Das burgenländische Anruf-Sammeltaxi
Ein Service der Verkehrsbetriebe Burgenland

